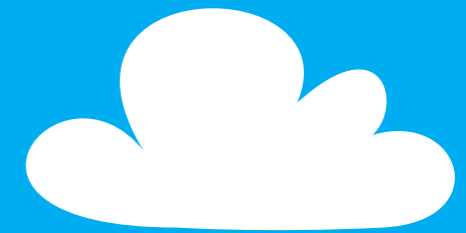
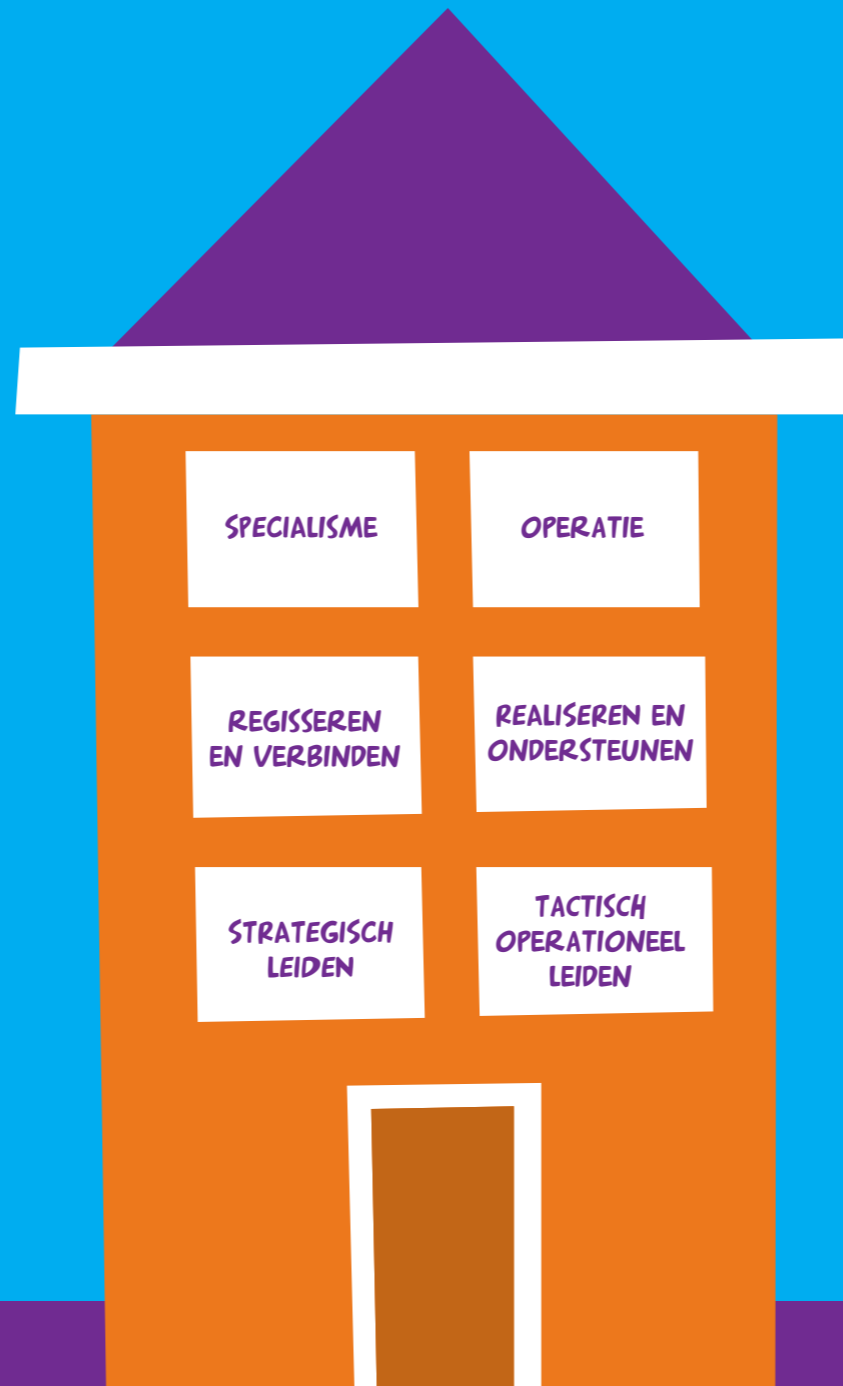


# WELKOM IN HET FUNCTIEGEBOUW

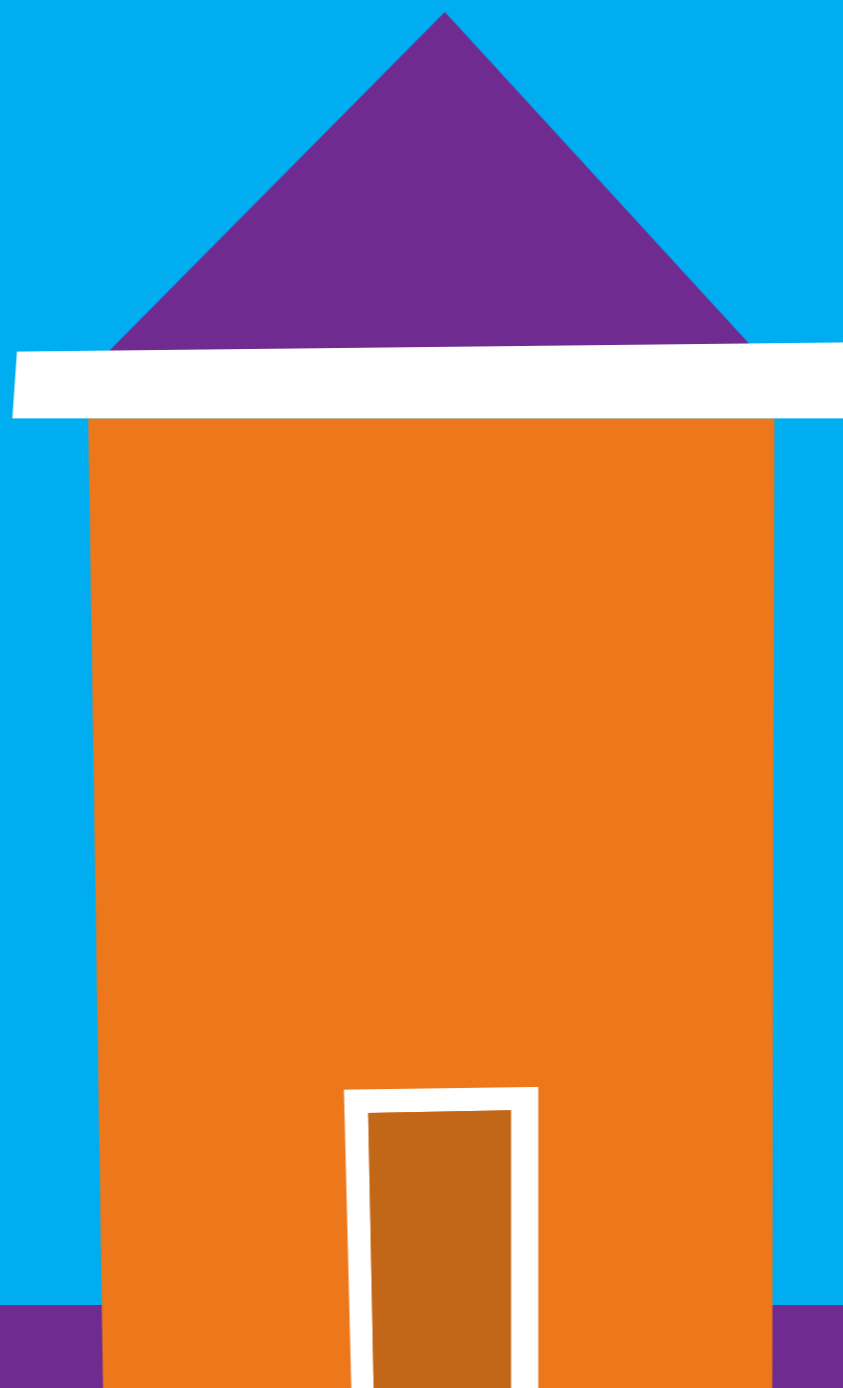
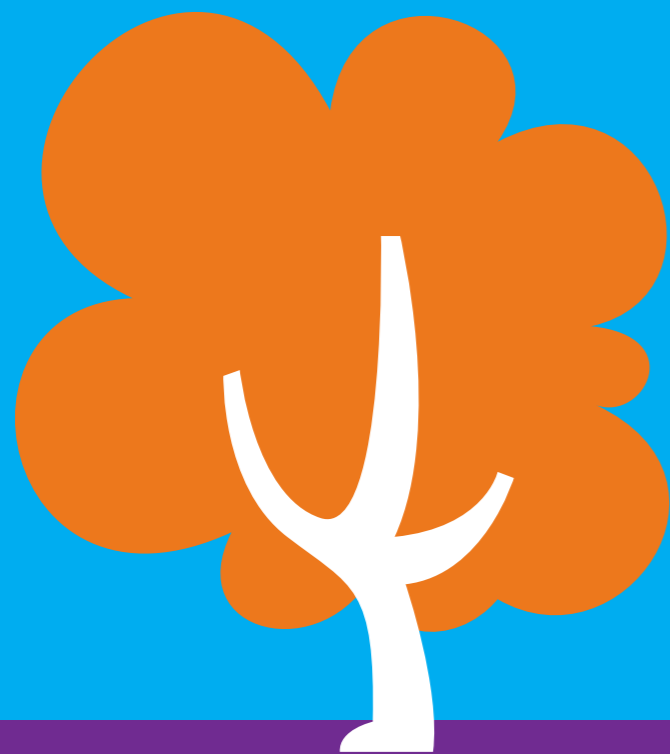
Jouw plek binnen de provincie

*Om deze interactieve PDF optimaal  
te bekijken word de originele  
Adobe Reader aangeraden.*



## WELKOM IN HET FUNCTIEGEBOUW

Ga met je muis over de verschillende functiefamilies en klik erop om hier meer over te weten te komen. In het hele document zit achter de paarse **i** meer informatie over het betreffende onderwerp.



## FUNCTIESCHAAL

Klik op een schaal naar keuze

1

Verricht routine-matige, kort cyclische uitvoerende werkzaamheden, verleent assistentie en/of hand- en spandiensten onder directe begeleiding en/of aan de hand van gedetailleerde werkinstructies en voorschriften.

# OPERATIE

## DOEL

Je realiseert concrete opdrachten, resultaten en/of doelstellingen door het uitvoeren van operationele vakmatige werkzaamheden en/of het verrichten van specialistische of specifieke handelingen.  
De werkzaamheden en handelingen kunnen plaatsvinden o.a. op het gebied van vergunning-verlening, handhaving, BOA, technisch onderhoud, beheer, inspectie, beveiliging, reparatie, besturing van voer- of vaartuigen en ander materieel, facilitaire werkzaamheden en schoonmaak.

## ALGEMENE INFORMATIE

Je voert specifieke (specialistische) operationele werkzaamheden en/of handelingen uit.



Verbeteren	Contacten
Autonomie	Complexiteit
Kennis	Aard

NIVEAU ONDERSCHIEDENDE FACTOREN

Signalering en verbetering	Coördinatie <i>(optioneel vanaf in principe schaalniveau 5)</i>
Contacten en informatievoorziening	Administratie en rapportage
Vakmanschap	Onderhoud en beheer

RESULTAATGEBIEDEN

## FUNCTIESCHAAL

Klik op een schaal naar keuze

2

# OPERATIE

## DOEL

Verricht eenvoudige veelvoorkomende, logisch met elkaar samenhangende uitvoerende werkzaamheden op basis van min of meer vaste patronen en de eigen beoordeling op basis van eerder voorgekomen situaties.

Je realiseert concrete opdrachten, resultaten en/of doelstellingen door het uitvoeren van operationele vakmatige werkzaamheden en/of het verrichten van specialistische of specifieke handelingen.  
De werkzaamheden en handelingen kunnen plaatsvinden o.a. op het gebied van vergunningverlening, handhaving, BOA, technisch onderhoud, beheer, inspectie, beveiliging, reparatie, besturing van voer- of vaartuigen en ander materieel, facilitaire werkzaamheden en schoonmaak.

## ALGEMENE INFORMATIE

Je voert specifieke (specialistische) operationele werkzaamheden en/of handelingen uit.

Verbeteren	Contacten
Autonomie	Complexiteit
Kennis	Aard

NIVEAU ONDERSCHIEDENDE FACTOREN

Signalering en verbetering	Coördinatie <i>(optioneel vanaf in principe schaalniveau 5)</i>
Contacten en informatievoorziening	Administratie en rapportage
Vakmanschap	Onderhoud en beheer

RESULTAATGEBIEDEN



## FUNCTIESCHAAL

Klik op een schaal naar keuze

3

Verricht gevarieerde veelvoorkomende, met elkaar samenhangende uitvoerende werkzaamheden op basis van algemene afspraken en procedures en op basis van de eigen beoordeling en inschatting van verschillende situaties.

# OPERATIE

## DOEL

Je realiseert concrete opdrachten, resultaten en/of doelstellingen door het uitvoeren van operationele vakmatige werkzaamheden en/of het verrichten van specialistische of specifieke handelingen.  
De werkzaamheden en handelingen kunnen plaatsvinden o.a. op het gebied van vergunningverlening, handhaving, BOA, technisch onderhoud, beheer, inspectie, beveiliging, reparatie, besturing van voer- of vaartuigen en ander materieel, facilitaire werkzaamheden en schoonmaak.

## ALGEMENE INFORMATIE

Je voert specifieke (specialistische) operationele werkzaamheden en/of handelingen uit.

Verbeteren	Contacten
Autonomie	Complexiteit
Kennis	Aard

NIVEAU ONDERSCHIEDENDE FACTOREN

Signalering en verbetering	Coördinatie <i>(optioneel vanaf in principe schaalniveau 5)</i>
Contacten en informatievoorziening	Administratie en rapportage
Vakmanschap	Onderhoud en beheer

RESULTAATGEBIEDEN

## FUNCTIESCHAAL

Klik op een schaal naar keuze

4

Verricht gevarieerde uitvoerende werkzaamheden op een specifiek vaktechnisch aandachtsgebied, stelt eigen prioriteiten binnen een bestaande planning en houdt rekening met gevolgen voor de werkzaamheden van anderen en overlegt daarover.

# OPERATIE

## DOEL

Je realiseert concrete opdrachten, resultaten en/of doelstellingen door het uitvoeren van operationele vakmatige werkzaamheden en/of het verrichten van specialistische of specifieke handelingen.  
De werkzaamheden en handelingen kunnen plaatsvinden o.a. op het gebied van vergunningverlening, handhaving, BOA, technisch onderhoud, beheer, inspectie, beveiliging, reparatie, besturing van voer- of vaartuigen en ander materieel, facilitaire werkzaamheden en schoonmaak.

## ALGEMENE INFORMATIE

Je voert specifieke (specialistische) operationele werkzaamheden en/of handelingen uit.

Verbeteren

Contacten

Autonomie

Complexiteit

Kennis

Aard

NIVEAU ONDERSCHIEDENDE FACTOREN

Signalering en verbetering

Coördinatie  
*(optioneel vanaf in principe schaalniveau 5)*

Contacten en informatievoorziening

Administratie en rapportage

Vakmanschap

Onderhoud en beheer

RESULTAATGEBIEDEN

## FUNCTIESCHAAL

Klik op een schaal naar keuze

5

Verricht gevarieerde uitvoerende werkzaamheden, plant en bepaalt de aanpak van het eigen werk op basis van een vastgestelde opdracht.

# OPERATIE

## DOEL

Je realiseert concrete opdrachten, resultaten en/of doelstellingen door het uitvoeren van operationele vakmatige werkzaamheden en/of het verrichten van specialistische of specifieke handelingen.  
De werkzaamheden en handelingen kunnen plaatsvinden o.a. op het gebied van vergunningverlening, handhaving, BOA, technisch onderhoud, beheer, inspectie, beveiliging, reparatie, besturing van voer- of vaartuigen en ander materieel, facilitaire werkzaamheden en schoonmaak.

## ALGEMENE INFORMATIE

Je voert specifieke (specialistische) operationele werkzaamheden en/of handelingen uit.

Verbeteren	Contacten
Autonomie	Complexiteit
Kennis	Aard

NIVEAU ONDERSCHIEDENDE FACTOREN

Signalering en verbetering	Coördinatie <i>(optioneel vanaf in principe schaalniveau 5)</i>
Contacten en informatievoorziening	Administratie en rapportage
Vakmanschap	Onderhoud en beheer

RESULTAATGEBIEDEN

## FUNCTIESCHAAL

Klik op een schaal naar keuze

6

# OPERATIE

## DOEL

Je realiseert concrete opdrachten, resultaten en/of doelstellingen door het uitvoeren van operationele vakmatige werkzaamheden en/of het verrichten van specialistische of specifieke handelingen.  
De werkzaamheden en handelingen kunnen plaatsvinden o.a. op het gebied van vergunningverlening, handhaving, BOA, technisch onderhoud, beheer, inspectie, beveiliging, reparatie, besturing van voer- of vaartuigen en ander materieel, facilitaire werkzaamheden en schoonmaak.

## ALGEMENE INFORMATIE

Je voert specifieke (specialistische) operationele werkzaamheden en/of handelingen uit.

Draagt zorg voor de uitvoering van een grote variatie van samenhangende vakinhoudelijke werkzaamheden, neemt hiertoe beslissingen op basis van interpretatie van de concrete situatie.

Verbeteren	Contacten
Autonomie	Complexiteit
Kennis	Aard

NIVEAU ONDERSCHIEDENDE FACTOREN

Signalering en verbetering	Coördinatie <i>(optioneel vanaf in principe schaalniveau 5)</i>
Contacten en informatievoorziening	Administratie en rapportage
Vakmanschap	Onderhoud en beheer

RESULTAATGEBIEDEN

## FUNCTIESCHAAL

Klik op een schaal naar keuze

# OPERATIE

## DOEL

Je realiseert concrete opdrachten, resultaten en/of doelstellingen door het uitvoeren van operationele vakmatige werkzaamheden en/of het verrichten van specialistische of specifieke handelingen.

De werkzaamheden en handelingen kunnen plaatsvinden o.a. op het gebied van vergunningverlening, handhaving, BOA, technisch onderhoud, beheer, inspectie, beveiliging, reparatie, besturing van voer- of vaartuigen en ander materieel, facilitaire werkzaamheden en schoonmaak.

## ALGEMENE INFORMATIE

Je voert specifieke (specialistische) operationele werkzaamheden en/of handelingen uit.

Draagt zorg voor de uitvoering van complexere vakinhoudelijke werkzaamheden, neemt hiertoe beslissingen op basis van interpretatie van de situatie en consequenties voor de omgeving.

Verbeteren

Contacten

Autonomie

Complexiteit

Kennis

Aard

NIVEAU ONDERSCHIEDENDE FACTOREN

Signalering en verbetering

Coördinatie  
*(optioneel vanaf in principe schaalniveau 5)*

Contacten en informatievoorziening

Administratie en rapportage

Vakmanschap

Onderhoud en beheer

RESULTAATGEBIEDEN

## FUNCTIESCHAAL

Klik op een schaal naar keuze

8

Draagt zorg voor de uitvoering van complexe vakspecialistische en adviserende werkzaamheden op een opzichzelfstaand operationeel vakgebied.

# SPECIALISME

## DOEL

Je voert specialistische werkzaamheden uit en/of je realiseert de doelstellingen op inhoudelijk specialistisch vakgebied door het inhoudelijk specialistisch adviseren, ondersteunen en begeleiden van in- en externe stakeholders. Daarbij borg je de implementatie en toepassing van de specialistische kaders in de in- en externe omgeving.

## ALGEMENE INFORMATIE

Je adviseert en ondersteunt expertmatig het management en de processen dan wel je voert specialistische werkzaamheden uit en/of je realiseert de doelstellingen op een specialistisch vakgebied. Processen kunnen bestaan uit: programma's, projecten, besluitvormingsprocessen, beleid, inhoud of een combinatie daarvan.



Scope en complexiteit	Rol richting omgeving
Expertise	Impact en invloed

NIVEAU ONDERSCHIEDENDE FACTOREN

Begeleiding en vertegenwoordiging	Kennisoverdracht en borging
Monitoring en uitvoering	Advisering en ondersteuning
Onderzoek	Ontwerp en beheer van kaders

RESULTAATGEBIEDEN

## FUNCTIESCHAAL

Klik op een schaal naar keuze

9

Draagt zorg voor de uitvoering van complexe vakspecialistische en adviserende werkzaamheden in een complex specifiek vakgebied en ontwerpt en implementeert operationele kaders. Speelt in op de dynamiek en veranderingen binnen het eigen vakgebied.

# SPECIALISME

## DOEL

Je voert specialistische werkzaamheden uit en/of je realiseert de doelstellingen op inhoudelijk specialistisch vakgebied door het inhoudelijk specialistisch adviseren, ondersteunen en begeleiden van in- en externe stakeholders. Daarbij borg je de implementatie en toepassing van de specialistische kaders in de in- en externe omgeving.

## ALGEMENE INFORMATIE

Je adviseert en ondersteunt expertmatig het management en de processen dan wel je voert specialistische werkzaamheden uit en/of je realiseert de doelstellingen op een specialistisch vakgebied. Processen kunnen bestaan uit: programma's, projecten, besluitvormingsprocessen, beleid, inhoud of een combinatie daarvan.

Scope en complexiteit	Rol richting omgeving
Expertise	Impact en invloed

NIVEAU ONDERSCHIEDENDE FACTOREN

Begeleiding en vertegenwoordiging	Kennisoverdracht en borging
Monitoring en uitvoering	Advisering en ondersteuning
Onderzoek	Ontwerp en beheer van kaders

RESULTAATGEBIEDEN

## FUNCTIESCHAAL

Klik op een schaal naar keuze

10

Analyseert vak-specialistische vraagstukken, problemen en ontwikkelingen op basis van specialistische kennis. Ontwikkelt tactische kaders en draagt bij aan de ontwikkeling van het vakgebied binnen de eigen organisatie. Draagt zorg voor oplossingsrichtingen in de uitvoering.

# SPECIALISME

## DOEL

Je voert specialistische werkzaamheden uit en/of je realiseert de doelstellingen op inhoudelijk specialistisch vakgebied door het inhoudelijk specialistisch adviseren, ondersteunen en begeleiden van in- en externe stakeholders. Daarbij borg je de implementatie en toepassing van de specialistische kaders in de in- en externe omgeving.

## ALGEMENE INFORMATIE

Je adviseert en ondersteunt expertmatig het management en de processen dan wel je voert specialistische werkzaamheden uit en/of je realiseert de doelstellingen op een specialistisch vakgebied. Processen kunnen bestaan uit: programma's, projecten, besluitvormingsprocessen, beleid, inhoud of een combinatie daarvan.



Scope en complexiteit	Rol richting omgeving
Expertise	Impact en invloed

NIVEAU ONDERSCHIEDENDE FACTOREN

Begeleiding en vertegenwoordiging	Kennisoverdracht en borging
Monitoring en uitvoering	Advisering en ondersteuning
Onderzoek	Ontwerp en beheer van kaders

RESULTAATGEBIEDEN

Context griffie
-----------------

GRIFFIE



## FUNCTIESCHAAL

Klik op een schaal naar keuze

11

Draagt zorg voor en/of verricht vakspecialistisch wetenschappelijk onderzoek, ontwikkelt (beleids)kaders en/of verricht zeer specialistische werkzaamheden. Houdt hierbij rekening met politiek bestuurlijke aangelegenheden en ontwikkelt op basis hiervan tactische kaders binnen het vakspecialisme.

# SPECIALISME

## DOEL

Je voert specialistische werkzaamheden uit en/of je realiseert de doelstellingen op inhoudelijk specialistisch vakgebied door het inhoudelijk specialistisch adviseren, ondersteunen en begeleiden van in- en externe stakeholders. Daarbij borg je de implementatie en toepassing van de specialistische kaders in de in- en externe omgeving.

## ALGEMENE INFORMATIE

Je adviseert en ondersteunt expertmatig het management en de processen dan wel je voert specialistische werkzaamheden uit en/of je realiseert de doelstellingen op een specialistisch vakgebied. Processen kunnen bestaan uit: programma's, projecten, besluitvormingsprocessen, beleid, inhoud of een combinatie daarvan.



Scope en complexiteit	Rol richting omgeving
Expertise	Impact en invloed

NIVEAU ONDERSCHIEDENDE FACTOREN

Begeleiding en vertegenwoordiging	Kennisoverdracht en borging
Monitoring en uitvoering	Advisering en ondersteuning
Onderzoek	Ontwerp en beheer van kaders

RESULTAATGEBIEDEN

Context griffie
-----------------

GRIFFIE

## FUNCTIESCHAAL

Klik op een schaal naar keuze

12

Ontwikkelt organisatiebreed tactische zeer specialistische (beleids) kaders en -plannen, en stuurt deze vakinhoudelijk aan.

# SPECIALISME

## DOEL

Je voert specialistische werkzaamheden uit en/of je realiseert de doelstellingen op inhoudelijk specialistisch vakgebied door het inhoudelijk specialistisch adviseren, ondersteunen en begeleiden van in- en externe stakeholders. Daarbij borg je de implementatie en toepassing van de specialistische kaders in de in- en externe omgeving.

## ALGEMENE INFORMATIE

Je adviseert en ondersteunt expertmatig het management en de processen dan wel je voert specialistische werkzaamheden uit en/of je realiseert de doelstellingen op een specialistisch vakgebied. Processen kunnen bestaan uit: programma's, projecten, besluitvormingsprocessen, beleid, inhoud of een combinatie daarvan.

Scope en complexiteit	Rol richting omgeving
Expertise	Impact en invloed

NIVEAU ONDERSCHIEDENDE FACTOREN

Begeleiding en vertegenwoordiging	Kennisoverdracht en borging
Monitoring en uitvoering	Advisering en ondersteuning
Onderzoek	Ontwerp en beheer van kaders

RESULTAATGEBIEDEN

Context griffie

GRIFFIE

## FUNCTIESCHAAL

Klik op een schaal naar keuze

13

Ontwikkelt richtinggevendende organisatiebrede tactische kaders en -plannen met een directe relatie met strategische organisatie-doelstellingen en/of beleidslijnen, op basis van vakinhoudelijk zeer complex specialisme of wetenschappelijk onderzoek. Coördineert en creëert in- en externe draagvlak hiervoor.

# SPECIALISME

## DOEL

Je voert specialistische werkzaamheden uit en/of je realiseert de doelstellingen op inhoudelijk specialistisch vakgebied door het inhoudelijk specialistisch adviseren, ondersteunen en begeleiden van in- en externe stakeholders. Daarbij borg je de implementatie en toepassing van de specialistische kaders in de in- en externe omgeving.

## ALGEMENE INFORMATIE

Je adviseert en ondersteunt expertmatig het management en de processen dan wel je voert specialistische werkzaamheden uit en/of je realiseert de doelstellingen op een specialistisch vakgebied. Processen kunnen bestaan uit: programma's, projecten, besluitvormingsprocessen, beleid, inhoud of een combinatie daarvan.

Scope en complexiteit	Rol richting omgeving
Expertise	Impact en invloed

NIVEAU ONDERSCHIEDENDE FACTOREN

Begeleiding en vertegenwoordiging	Kennisoverdracht en borging
Monitoring en uitvoering	Advisering en ondersteuning
Onderzoek	Ontwerp en beheer van kaders

RESULTAATGEBIEDEN

## FUNCTIESCHAAL

Klik op een schaal naar keuze

14

# SPECIALISME

## DOEL

Je voert specialistische werkzaamheden uit en/of je realiseert de doelstellingen op inhoudelijk specialistisch vakgebied door het inhoudelijk specialistisch adviseren, ondersteunen en begeleiden van in- en externe stakeholders. Daarbij borg je de implementatie en toepassing van de specialistische kaders in de in- en externe omgeving.

## ALGEMENE INFORMATIE

Je adviseert en ondersteunt expertmatig het management en de processen dan wel je voert specialistische werkzaamheden uit en/of je realiseert de doelstellingen op een specialistisch vakgebied. Processen kunnen bestaan uit: programma's, projecten, besluitvormingsprocessen, beleid, inhoud of een combinatie daarvan.

Beïnvloedt richtinggevend de ontwikkeling van de lange termijn strategische doelstellingen vanuit vakinhoudelijk specialisme of wetenschappelijk onderzoek en ontwikkelingen.

Scope en complexiteit	Rol richting omgeving
Expertise	Impact en invloed

NIVEAU ONDERSCHIEDENDE FACTOREN

Begeleiding en vertegenwoordiging	Kennisoverdracht en borging
Monitoring en uitvoering	Advisering en ondersteuning
Onderzoek	Ontwerp en beheer van kaders

RESULTAATGEBIEDEN

## FUNCTIESCHAAL

Klik op een schaal naar keuze

4

Verricht gevarieerde standaard en eenvoudige ondersteunende werkzaamheden, stelt eigen prioriteiten binnen een bestaande planning en houdt rekening met gevolgen voor de werkzaamheden van anderen en overlegt daarover.

# REALISEREN EN ONDERSTEUNEN

## DOEL

Je bereidt (inhoudelijk) opgaven in het maatschappelijke domein of de eigen organisatie voor. Je ondersteunt, faciliteert en/of levert een bijdrage door het realiseren van concrete resultaten.

## ALGEMENE INFORMATIE

Je bereidt (maatschappelijk, politiek-bestuurlijk en of organisatorische) processen voor, ondersteunt, faciliteert en/of levert hier een bijdrage aan, zodanig dat de maatschappelijke opgave gerealiseerd wordt.

Het betreft de bijdrage en ondersteuning van processen, dan wel het regisseren van een eigen ingekaderd proces. Processen kunnen bestaan uit: programma's, projecten, besluitvormingsprocessen, beleid, inhoud of een combinatie daarvan.



	Dienstverlening
Autonomie	Complexiteit
Kennis	Aard

NIVEAU ONDERSCHIEDENDE FACTOREN

Verwerking en verzameling van gegevens/ Informatieverstrekking	Signalering en verbetering
Dienstverlening	Monitoring, bewaking en evaluatie
Aanspreekpunt in-/externe klant	Planning en uitvoering

RESULTAATGEBIEDEN

Context griffie
-----------------

GRIFFIE

## FUNCTIESCHAAL

Klik op een schaal naar keuze

5

# REALISEREN EN ONDERSTEUNEN

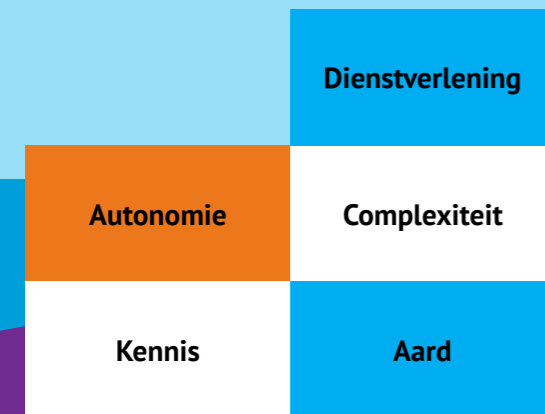
## DOEL

Je bereidt (inhoudelijk) opgaven in het maatschappelijke domein of de eigen organisatie voor. Je ondersteunt, faciliteert en/of levert een bijdrage door het realiseren van concrete resultaten.

## ALGEMENE INFORMATIE

Je bereidt (maatschappelijk, politiek-bestuurlijk en of organisatorische) processen voor, ondersteunt, faciliteert en/of levert hier een bijdrage aan, zodanig dat de maatschappelijke opgave gerealiseerd wordt.

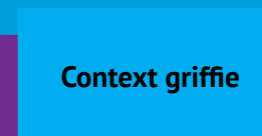
Het betreft de bijdrage en ondersteuning van processen, dan wel het regisseren van een eigen ingekaderd proces. Processen kunnen bestaan uit: programma's, projecten, besluitvormingsprocessen, beleid, inhoud of een combinatie daarvan.



NIVEAU ONDERSCHIEDENDE FACTOREN



RESULTAATGEBIEDEN



GRIFFIE

## FUNCTIESCHAAL

Klik op een schaal naar keuze

6

# REALISEREN EN ONDERSTEUNEN

## DOEL

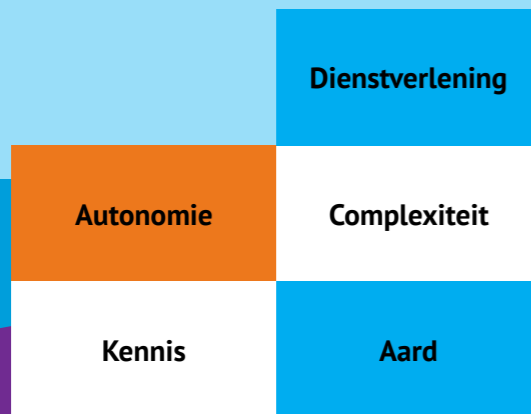
Je bereidt (inhoudelijk) opgaven in het maatschappelijke domein of de eigen organisatie voor. Je ondersteunt, faciliteert en/of levert een bijdrage door het realiseren van concrete resultaten.

Draagt zorg voor de uitvoering van gevarieerde ondersteunende, processen, neemt hiertoe beslissingen op basis van interpretatie van de concrete situatie.

## ALGEMENE INFORMATIE

Je bereidt (maatschappelijk, politiek-bestuurlijk en of organisatorische) processen voor, ondersteunt, faciliteert en/of levert hier een bijdrage aan, zodanig dat de maatschappelijke opgave gerealiseerd wordt.

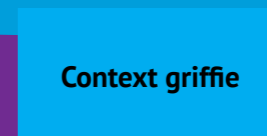
Het betreft de bijdrage en ondersteuning van processen, dan wel het regisseren van een eigen ingekaderd proces. Processen kunnen bestaan uit: programma's, projecten, besluitvormingsprocessen, beleid, inhoud of een combinatie daarvan.



NIVEAU ONDERSCHIEDENDE FACTOREN



RESULTAATGEBIEDEN



GRIFFIE

## FUNCTIESCHAAL

Klik op een schaal naar keuze

7

# REALISEREN EN ONDERSTEUNEN

## DOEL

Je bereidt (inhoudelijk) opgaven in het maatschappelijke domein of de eigen organisatie voor. Je ondersteunt, faciliteert en/of levert een bijdrage door het realiseren van concrete resultaten.

## ALGEMENE INFORMATIE

Je bereidt (maatschappelijk, politiek-bestuurlijk en of organisatorische) processen voor, ondersteunt, faciliteert en/of levert hier een bijdrage aan, zodanig dat de maatschappelijke opgave gerealiseerd wordt.

Het betreft de bijdrage en ondersteuning van processen, dan wel het regisseren van een eigen ingekaderd proces. Processen kunnen bestaan uit: programma's, projecten, besluitvormingsprocessen, beleid, inhoud of een combinatie daarvan.

Draagt zorg voor de uitvoering van inhoudelijk ondersteunende processen, neemt hier toe beslissingen op basis van interpretatie van de situatie en consequenties voor de omgeving.

## NIVEAU ONDERSCHIEDENDE FACTOREN

	Dienstverlening
Autonomie	Complexiteit
Kennis	Aard

## RESULTAATGEBIEDEN

Verwerking en verzameling van gegevens/ Informatieverstrekking	Signalering en verbetering
Dienstverlening	Monitoring, bewaking en evaluatie
Aanspreekpunt in-/externe klant	Planning en uitvoering

## GRIFFIE

Context griffie
-----------------



## FUNCTIESCHAAL

Klik op een schaal naar keuze

8

# REALISEREN EN ONDERSTEUNEN

## DOEL

Je bereidt (inhoudelijk) opgaven in het maatschappelijke domein of de eigen organisatie voor. Je ondersteunt, faciliteert en/of levert een bijdrage door het realiseren van concrete resultaten.

## ALGEMENE INFORMATIE

Je bereidt (maatschappelijk, politiek-bestuurlijk en of organisatorische) processen voor, ondersteunt, faciliteert en/of levert hier een bijdrage aan, zodanig dat de maatschappelijke opgave gerealiseerd wordt.

Het betreft de bijdrage en ondersteuning van processen, dan wel het regisseren van een eigen ingekaderd proces. Processen kunnen bestaan uit: programma's, projecten, besluitvormingsprocessen, beleid, inhoud of een combinatie daarvan.

Draagt zorg voor het uitvoeren van complexe inhoudelijk ondersteunende en adviserende werkzaamheden op een specifiek aandachtgebied en/of eigen proces.

	Dienstverlening
Autonomie	Complexiteit
Kennis	Aard

NIVEAU ONDERSCHIEDENDE FACTOREN

Verwerking en verzameling van gegevens/ Informatieverstrekking	Signalering en verbetering
Dienstverlening	Monitoring, bewaking en evaluatie
Aanspreekpunt in-/externe klant	Planning en uitvoering

RESULTAATGEBIEDEN

Context griffie

GRIFFIE

## FUNCTIESCHAAL

Klik op een schaal naar keuze

9

Draagt de verantwoordelijkheid voor een specifiek proces, speelt daarbij in op onverwachte gebeurtenissen, omstandigheden en ontwikkelingen, adviseert hierover en bereidt inhoudelijke besluiten voor.

Je bereidt (inhoudelijk) opgaven in het maatschappelijke domein of de eigen organisatie voor. Je ondersteunt, faciliteert en/of levert een bijdrage door het realiseren van concrete resultaten.

Je bereidt (maatschappelijk, politiek-bestuurlijk en of organisatorische) processen voor, ondersteunt, faciliteert en/of levert hier een bijdrage aan, zodanig dat de maatschappelijke opgave gerealiseerd wordt.

Het betreft de bijdrage en ondersteuning van processen, dan wel het regisseren van een eigen ingekaderd proces. Processen kunnen bestaan uit: programma's, projecten, besluitvormingsprocessen, beleid, inhoud of een combinatie daarvan.

### DOEL

### ALGEMENE INFORMATIE

# REALISEREN EN ONDERSTEUNEN



	Dienstverlening
Autonomie	Complexiteit
Kennis	Aard

NIVEAU ONDERSCHIEDENDE FACTOREN

Verwerking en verzameling van gegevens/ Informatieverstrekking	Signalering en verbetering
Dienstverlening	Monitoring, bewaking en evaluatie
Aanspreekpunt in-/externe klant	Planning en uitvoering

RESULTAATGEBIEDEN

Context griffie
-----------------

GRIFFIE

**FUNCTIESCHAAL**

Klik op een schaal naar keuze

10

Voert de regie op de uitvoering binnen een aandachtsgebied, analyseert vraagstukken en ontwikkelingen op het aandachtsgebied, creëert oplossingsrichtingen en zorgt voor verbinding met en afstemming tussen relevante aandachtsgebieden en stakeholders.

# REGISSEREN EN VERBINDEN

**DOEL**

Je regisseert maatschappelijke, politiek-bestuurlijke en/of organisatorische opgaven, je faciliteert het maatschappelijke domein en/of de eigen organisatie en je realiseert of draagt daar zorg voor doelstellingen en opdrachten in samenwerking en verbinding met in- en externe stakeholders.

**ALGEMENE INFORMATIE**

Je realiseert in samenwerking en in verbinding met in- en externe stakeholders een maatschappelijke/organisatorische opgave door het regisseren en realiseren van primaire en organisatorische processen, doelstellingen en opdrachten. Processen kunnen bestaan uit: programma's, projecten, besluitvormingsprocessen, beleid, inhoud of een combinatie daarvan.



Scope en complexiteit	Rol richting en omgeving
Kennis	Impact en invloed

**NIVEAU ONDERSCHIEDENDE FACTOREN**

Partnerschap	Eigenaarschap
Verbinding en samenwerking	Co creatie
Toegevoegde waarde	Regie

**RESULTAATGEBIEDEN**

Context griffie	Adviseur over het besluitvormingsproces
-----------------	---

**GRIFFIE**

**FUNCTIESCHAAL**

Klik op een schaal naar keuze

11

Voert de regie op de ontwikkeling en uitvoering binnen een complex aandachtsgebied, analyseert vraagstukken en ontwikkelingen op basis van brede kennis, creëert oplossingsrichtingen en zorgt voor verbinding tussen aandachtsgebieden en stakeholders waarbij belangentegenstellingen aan de orde zijn. Beïnvloedt werkzaamheden buiten de werkeenheid waarbij de effecten voor de middellange termijn merkbaar zijn.

# REGISSEREN EN VERBINDEN

**DOEL**

Je regisseert maatschappelijke, politiek-bestuurlijke en/of organisatorische opgaven, je faciliteert het maatschappelijke domein en/of de eigen organisatie en je realiseert of draagt daar zorg voor doelstellingen en opdrachten in samenwerking en verbinding met in- en externe stakeholders.

**ALGEMENE INFORMATIE**

Je realiseert in samenwerking en in verbinding met in- en externe stakeholders een maatschappelijke/organisatorische opgave door het regisseren en realiseren van primaire en organisatorische processen, doelstellingen en opdrachten. Processen kunnen bestaan uit: programma's, projecten, besluitvormingsprocessen, beleid, inhoud of een combinatie daarvan.



Scope en complexiteit	Rol richting en omgeving
Kennis	Impact en invloed

**NIVEAU ONDERSCHIEDENDE FACTOREN**

Partnerschap	Eigenaarschap
Verbinding en samenwerking	Co creatie
Toegevoegde waarde	Regie

**RESULTAATGEBIEDEN**

Context griffie	Adviseur over het besluitvormingsproces
-----------------	---

**GRIFFIE**

**FUNCTIESCHAAL**

Klik op een schaal naar keuze



Voert de regie op de ontwikkeling en uitvoering van complexe en/of multidisciplinaire (meerdere, in essentie van elkaar verschillende) aandachtsgebieden, analyseert op basis van brede kennis vraagstukken en ontwikkelingen, creëert oplossingsrichtingen voor de middellange termijn en zorgt voor verbinding van aandachtsgebieden en stakeholders in een context die zich kenmerkt door zeer complexe belangen-tegenstellingen en een grote diversiteit aan stakeholders.

# REGISSEREN EN VERBINDEN

**DOEL**

Je regisseert maatschappelijke, politiek-bestuurlijke en/of organisatorische opgaven, je faciliteert het maatschappelijke domein en/of de eigen organisatie en je realiseert of draagt daar zorg voor doelstellingen en opdrachten in samenwerking en verbinding met in- en externe stakeholders.

**ALGEMENE INFORMATIE**

Je realiseert in samenwerking en in verbinding met in- en externe stakeholders een maatschappelijke/organisatorische opgave door het regisseren en realiseren van primaire en organisatorische processen, doelstellingen en opdrachten. Processen kunnen bestaan uit: programma's, projecten, besluitvormingsprocessen, beleid, inhoud of een combinatie daarvan.



Scope en complexiteit	Rol richting en omgeving
Kennis	Impact en invloed

**NIVEAU ONDERSCHIEDENDE FACTOREN**

Partnerschap	Eigenaarschap
Verbinding en samenwerking	Co creatie
Toegevoegde waarde	Regie

**RESULTAATGEBIEDEN**

Context griffie	Adviseur over het besluitvormingsproces
-----------------	---

**GRIFFIE**

**FUNCTIESCHAAL**

Klik op een schaal naar keuze



Voert de regie op de ontwikkeling en uitvoering van complexe multi-disciplinaire (meerdere, in essentie van elkaar verschillende) aandachtsgebieden, zorgt voor integrale verbinding van aandachtsgebieden en stakeholders, speelt daarbij in op verschuivingen in strategische doelstellingen en ontwikkelingen en creëert in- en extern draagvlak.

# REGISSEREN EN VERBINDEN

**DOEL**

Je regisseert maatschappelijke, politiek-bestuurlijke en/of organisatorische opgaven, je faciliteert het maatschappelijke domein en/of de eigen organisatie en je realiseert of draagt daar zorg voor doelstellingen en opdrachten in samenwerking en verbinding met in- en externe stakeholders.

**ALGEMENE INFORMATIE**

Je realiseert in samenwerking en in verbinding met in- en externe stakeholders een maatschappelijke/organisatorische opgave door het regisseren en realiseren van primaire en organisatorische processen, doelstellingen en opdrachten. Processen kunnen bestaan uit: programma's, projecten, besluitvormingsprocessen, beleid, inhoud of een combinatie daarvan.



Scope en complexiteit	Rol richting en omgeving
Kennis	Impact en invloed

**NIVEAU ONDERSCHIEDENDE FACTOREN**

Partnerschap	Eigenaarschap
Verbinding en samenwerking	Co creatie
Toegevoegde waarde	Regie

**RESULTAATGEBIEDEN**

Context griffie	Adviseur over het besluitvormingsproces
-----------------	---

**GRIFFIE**

**FUNCTIESCHAAL**

Klik op een schaal naar keuze



Voert de regie op de ontwikkeling en uitvoering van grote complexe multi-disciplinaire aandachtsgebieden met een provincie-breed/provincie overstijgend en strategisch karakter, zorgt voor integrale verbinding van aandachtsgebieden en stakeholders, stuurt op de realisatie van strategische plannen en doelstellingen, beïnvloedt richtinggevend strategie ontwikkeling en creëert in- en extern draagvlak.

# REGISSEREN EN VERBINDEN

**DOEL**

Je regisseert maatschappelijke, politiek-bestuurlijke en/of organisatorische opgaven, je faciliteert het maatschappelijke domein en/of de eigen organisatie en je realiseert of draagt daar zorg voor doelstellingen en opdrachten in samenwerking en verbinding met in- en externe stakeholders.

**ALGEMENE INFORMATIE**

Je realiseert in samenwerking en in verbinding met in- en externe stakeholders een maatschappelijke/ organisatorische opgave door het regisseren en realiseren van primaire en organisatorische processen, doelstellingen en opdrachten. Processen kunnen bestaan uit: programma's, projecten, besluitvormingsprocessen, beleid, inhoud of een combinatie daarvan.



Scope en complexiteit	Rol richting en omgeving
Kennis	Impact en invloed

**NIVEAU ONDERSCHIEDENDE FACTOREN**

Partnerschap	Eigenaarschap
Verbinding en samenwerking	Co creatie
Toegevoegde waarde	Regie

**RESULTAATGEBIEDEN**

## FUNCTIESCHAAL

Klik op een schaal naar keuze



15

# REGISSEREN EN VERBINDEN

### DOEL

Voert de regie op strategisch complexe en omvangrijke organisatorische, sectorale, bestuurlijke en/of maatschappelijke aandachtsgebieden, stuurt en verbindt politiek-bestuurlijke maatschappelijke vraagstukken en ontwikkelingen en verbindt en beïnvloedt richtinggevend in- en externe politiek-bestuurlijke en maatschappelijke stakeholders.

### ALGEMENE INFORMATIE

Je regisseert maatschappelijke, politiek-bestuurlijke en/of organisatorische opgaven, je faciliteert het maatschappelijke domein en/of de eigen organisatie en je realiseert of draagt daar zorg voor doelstellingen en opdrachten in samenwerking en verbinding met in- en externe stakeholders.

Je realiseert in samenwerking en in verbinding met in- en externe stakeholders een maatschappelijke/organisatorische opgave door het regisseren en realiseren van primaire en organisatorische processen, doelstellingen en opdrachten. Processen kunnen bestaan uit: programma's, projecten, besluitvormingsprocessen, beleid, inhoud of een combinatie daarvan.



Scope en complexiteit	Rol richting en omgeving
Kennis	Impact en invloed

NIVEAU ONDERSCHIEDENDE FACTOREN

Partnerschap	Eigenaarschap
Verbinding en samenwerking	Co creatie
Toegevoegde waarde	Regie

RESULTAATGEBIEDEN



**FUNCTIESCHAAL**

Klik op een schaal naar keuze



# REGISSEREN EN VERBINDEN

**DOEL**

Je regisseert maatschappelijke, politiek-bestuurlijke en/of organisatorische opgaven, je faciliteert het maatschappelijke domein en/of de eigen organisatie en je realiseert of draagt daar zorg voor doelstellingen en opdrachten in samenwerking en verbinding met in- en externe stakeholders.

**ALGEMENE INFORMATIE**

Je realiseert in samenwerking en in verbinding met in- en externe stakeholders een maatschappelijke/organisatorische opgave door het regisseren en realiseren van primaire en organisatorische processen, doelstellingen en opdrachten. Processen kunnen bestaan uit: programma's, projecten, besluitvormingsprocessen, beleid, inhoud of een combinatie daarvan.

Voert de regie op een diepgaand omvangrijk primair complex samengesteld provinciebreed aandachtsgebied, verbindt en voert directie op politiek bestuurlijke vraagstukken en is richtinggevend voor de strategische doelstellingen.



Scope en complexiteit	Rol richting en omgeving
Kennis	Impact en invloed

**NIVEAU ONDERSCHIEDENDE FACTOREN**

Partnerschap	Eigenaarschap
Verbinding en samenwerking	Co creatie
Toegevoegde waarde	Regie

**RESULTAATGEBIEDEN**

## FUNCTIESCHAAL

Klik op een schaal naar keuze

8

Geeft leiding aan een organisatieonderdeel met meer op zichzelf staande operationele werkzaamheden.

# TACTISCH EN OPERATIONEEL LEIDEN

## DOEL

Je realiseert toegevoegde waarde voor de organisatie en/of haar omgeving in verbinding en samenwerking met anderen gegeven de (strategische) doelstellingen. Met de output van het eigen verantwoordelijkheidsgebied realiseer je de gewenste resultaten en doelstellingen c.q. heb je impact op de gewenste resultaten en doelstellingen.

## ALGEMENE INFORMATIE

Je stuurt substantiële organisatieonderdelen/aandachtsgebieden met een meer tactisch en/of operationeel karakter aan.



Scope en complexiteit	Rol richting en omgeving
Kennis	Impact en invloed

NIVEAU ONDERSCHIEDENDE FACTOREN

Inspiratie, leiding en ontwikkeling	Stakeholdermanagement en beïnvloeding
Richting	Kennisoverdracht en borging
	Verbinding en samenwerking

RESULTAATGEBIEDEN

## FUNCTIESCHAAL

Klik op een schaal naar keuze



Geeft leiding aan een organisatieonderdeel dat zich kenmerkt door werkzaamheden die een samenhangend geheel vormen, een afhankelijkheid kennen met andere aandachtsgebieden en waarbij ingespeeld moet worden op de dynamiek, ontwikkelingen en veranderingen in de omgeving en op het aandachtsgebied.

# TACTISCH EN OPERATIONEEL LEIDEN

## DOEL

Je realiseert toegevoegde waarde voor de organisatie en/of haar omgeving in verbinding en samenwerking met anderen gegeven de (strategische) doelstellingen. Met de output van het eigen verantwoordelijkheidsgebied realiseer je de gewenste resultaten en doelstellingen c.q. heb je impact op de gewenste resultaten en doelstellingen.

## ALGEMENE INFORMATIE

Je stuurt substantiële organisatieonderdelen/aandachtsgebieden met een meer tactisch en/of operationeel karakter aan.



NIVEAU ONDERSCHIEDENDE FACTOREN



RESULTAATGEBIEDEN

## FUNCTIESCHAAL

Klik op een schaal naar keuze

10

Geeft leiding aan een organisatieonderdeel op tactisch niveau, waarbij op basis van een analyse van vraagstukken, problemen en ontwikkelingen, zorg gedragen wordt voor oplossingsrichtingen in de uitvoering van het aandachtsgebied.

# TACTISCH EN OPERATIONEEL LEIDEN

## DOEL

Je realiseert toegevoegde waarde voor de organisatie en/of haar omgeving in verbinding en samenwerking met anderen gegeven de (strategische) doelstellingen. Met de output van het eigen verantwoordelijkheidsgebied realiseer je de gewenste resultaten en doelstellingen c.q. heb je impact op de gewenste resultaten en doelstellingen.

## ALGEMENE INFORMATIE

Je stuurt substantiële organisatieonderdelen/aandachtsgebieden met een meer tactisch en/of operationeel karakter aan.



Scope en complexiteit	Rol richting en omgeving
Kennis	Impact en invloed

NIVEAU ONDERSCHIEDENDE FACTOREN

Inspiratie, leiding en ontwikkeling	Stakeholdermanagement en beïnvloeding
Richting	Kennisoverdracht en borging
	Verbinding en samenwerking

RESULTAATGEBIEDEN

## FUNCTIESCHAAL

Klik op een schaal naar keuze

11

Geeft leiding aan een complex organisatieonderdeel op tactisch en/of specialistisch niveau, waarbij, op basis van brede kennis en analyses, middellange termijn oplossingsrichtingen moeten worden gecreëerd, en omgegaan moet worden met belangentegenstellingen, zowel in- als extern.

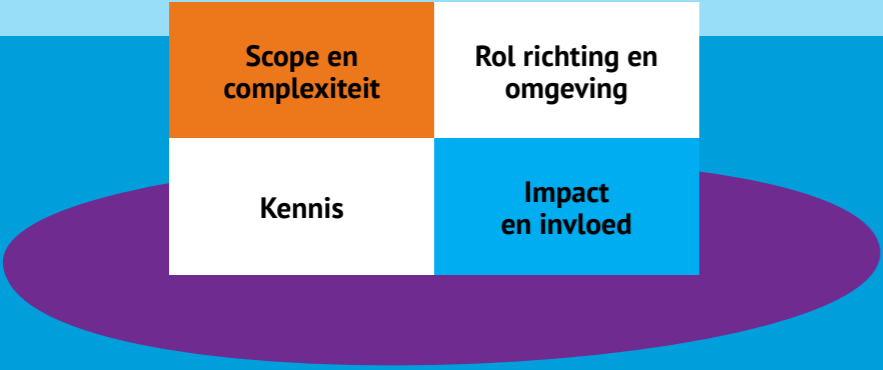
# TACTISCH EN OPERATIONEEL LEIDEN

### DOEL

Je realiseert toegevoegde waarde voor de organisatie en/of haar omgeving in verbinding en samenwerking met anderen gegeven de (strategische) doelstellingen. Met de output van het eigen verantwoordelijkheidsgebied realiseer je de gewenste resultaten en doelstellingen c.q. heb je impact op de gewenste resultaten en doelstellingen.

### ALGEMENE INFORMATIE

Je stuurt substantiële organisatieonderdelen/aandachtsgebieden met een meer tactisch en/of operationeel karakter aan.



NIVEAU ONDERSCHIEDENDE FACTOREN



RESULTAATGEBIEDEN

**FUNCTIESCHAAL**

Klik op een schaal naar keuze



12

Geeft leiding aan een complex specialistisch en/of multidisciplinair organisatieonderdeel op tactisch niveau. Hierbij moeten op basis van brede kennis en analyses middellange termijn oplossingsrichtingen worden gecreëerd, waarbij invloed uitgeoefend wordt op in- en externe plannen en doelstellingen. Heeft te maken met zeer complexe belangentegenstellingen, niet duidelijk omliggende factoren en een grote diversiteit aan stakeholders zowel in- als extern.

# TACTISCH EN OPERATIONEEL LEIDEN

**DOEL**

Je realiseert toegevoegde waarde voor de organisatie en/of haar omgeving in verbinding en samenwerking met anderen gegeven de (strategische) doelstellingen. Met de output van het eigen verantwoordelijkheidsgebied realiseer je de gewenste resultaten en doelstellingen c.q. heb je impact op de gewenste resultaten en doelstellingen.

**ALGEMENE INFORMATIE**

Je stuurt substantiële organisatieonderdelen/aandachtsgebieden met een meer tactisch en/of operationeel karakter aan.



**NIVEAU ONDERSCHIEDENDE FACTOREN**



**RESULTAATGEBIEDEN**

## FUNCTIESCHAAL

Klik op een schaal naar keuze

13

Geeft leiding aan een multidisciplinair (specialistisch) organisatieonderdeel met directe invloed op de strategie van de organisatie en is van belang voor de uitvoering van een provinciale taakstelling. Levert advies en input voor strategische vraagstukken, kaders en plannen van de organisatie. Speelt in op een omgeving met een veranderlijk, dynamisch karakter, waarbij rekening moet worden gehouden met veranderende doelstellingen.

# STRATEGISCH LEIDEN

## DOEL

Je geeft vorm en richting aan de organisatie, managers, medewerkers en (externe) samenwerkingspartners en stakeholders. Je behoudt en brengt gezamenlijke focus aan op strategische doelstellingen om daarmee toegevoegde waarde te creëren voor maatschappelijk en/of organisatorisch strategische vraagstukken en om de organisatie en/of haar omgeving te sturen op het realiseren van huidige en toekomstige doelstellingen.

## ALGEMENE INFORMATIE

Je managet de organisatie en/of substantiële organisatieonderdelen/ aandachtsgebieden met een meer strategisch en ontwikkelend karakter.

Scope en complexiteit	Rol richting en omgeving
Kennis	Impact en invloed

## NIVEAU ONDERSCHIEDENDE FACTOREN

Transitie en verandering	Sparringpartner/ businesspartner
Toegevoegde waarde	Inspiratie, leiding en ontwikkeling
Richting	Positionering en beïnvloeding

## RESULTAATGEBIEDEN

## FUNCTIESCHAAL

Klik op een schaal naar keuze

14

Geeft leiding aan een strategisch organisatieonderdeel, stuurt op de realisatie van strategische doelstellingen en levert een structurele bijdrage aan de ontwikkeling van lange termijn strategische doelstellingen van de organisatie.

# STRATEGISCH LEIDEN

## DOEL

Je geeft vorm en richting aan de organisatie, managers, medewerkers en (externe) samenwerkingspartners en stakeholders. Je behoudt en brengt gezamenlijke focus aan op strategische doelstellingen om daarmee toegevoegde waarde te creëren voor maatschappelijk en/of organisatorisch strategische vraagstukken en om de organisatie en/of haar omgeving te sturen op het realiseren van huidige en toekomstige doelstellingen.

## ALGEMENE INFORMATIE

Je managet de organisatie en/of substantiële organisatieonderdelen/ aandachtsgebieden met een meer strategisch en ontwikkelend karakter.



Scope en complexiteit	Rol richting en omgeving
Kennis	Impact en invloed

NIVEAU ONDERSCHIEDENDE FACTOREN

Transitie en verandering	Sparringpartner/ businesspartner
Toegevoegde waarde	Inspiratie, leiding en ontwikkeling
Richting	Positionering en beïnvloeding

RESULTAATGEBIEDEN

Context griffie	Regisseur van het besluitvormings- proces
	Bruggenbouwer

GRIFFIE



## FUNCTIESCHAAL

Klik op een schaal naar keuze

15

Verzorgt het integraal management van en geeft leiding aan een organisatieonderdeel met complexe strategische politiek-bestuurlijk en/of maatschappelijk gevoelige aandachtsgebieden die van primair belang zijn voor de provinciale doelstelling. Beïnvloedt richtinggevend in- en externe stakeholders op politiek-bestuurlijk en maatschappelijk niveau en speelt daarbij in op (inter)nationale maatschappelijke en/of politiek-bestuurlijke ontwikkelingen.

# STRATEGISCH LEIDEN

## DOEL

Je geeft vorm en richting aan de organisatie, managers, medewerkers en (externe) samenwerkingspartners en stakeholders. Je behoudt en brengt gezamenlijke focus aan op strategische doelstellingen om daarmee toegevoegde waarde te creëren voor maatschappelijk en/of organisatorisch strategische vraagstukken en om de organisatie en/of haar omgeving te sturen op het realiseren van huidige en toekomstige doelstellingen.

## ALGEMENE INFORMATIE

Je managet de organisatie en/of substantiële organisatieonderdelen/ aandachtsgebieden met een meer strategisch en ontwikkelend karakter.



Scope en complexiteit	Rol richting en omgeving
Kennis	Impact en invloed

### NIVEAU ONDERSCHIEDENDE FACTOREN

Transitie en verandering	Sparringpartner/ businesspartner
Toegevoegde waarde	Inspiratie, leiding en ontwikkeling
Richting	Positionering en beïnvloeding

### RESULTAATGEBIEDEN

Context griffie	Regisseur van het besluitvormingsproces
	Bruggenbouwer

### GRIFFIE

## FUNCTIESCHAAL

Klik op een schaal naar keuze

16

Verzorgt het integraal management en geeft leiding aan een complex en omvangrijke primaire provincie brede taakstelling en aandachtsgebied en is richtinggevend voor de strategische organisatiedoelstellingen.

# STRATEGISCH LEIDEN

## DOEL

Je geeft vorm en richting aan de organisatie, managers, medewerkers en (externe) samenwerkingspartners en stakeholders. Je behoudt en brengt gezamenlijke focus aan op strategische doelstellingen om daarmee toegevoegde waarde te creëren voor maatschappelijk en/of organisatorisch strategische vraagstukken en om de organisatie en/of haar omgeving te sturen op het realiseren van huidige en toekomstige doelstellingen.

## ALGEMENE INFORMATIE

Je managet de organisatie en/of substantiële organisatieonderdelen/ aandachtsgebieden met een meer strategisch en ontwikkelend karakter.

Scope en complexiteit	Rol richting en omgeving
Kennis	Impact en invloed

### NIVEAU ONDERSCHIEDENDE FACTOREN

Transitie en verandering	Sparringpartner/ businesspartner
Toegevoegde waarde	Inspiratie, leiding en ontwikkeling
Richting	Positionering en beïnvloeding

### RESULTAATGEBIEDEN

Context griffie	Regisseur van het besluitvormingsproces
	Bruggenbouwer

### GRIFFIE

## FUNCTIESCHAAL

Klik op een schaal naar keuze

17

# STRATEGISCH LEIDEN

## DOEL

Je geeft vorm en richting aan de organisatie, managers, medewerkers en (externe) samenwerkingspartners en stakeholders. Je behoudt en brengt gezamenlijke focus aan op strategische doelstellingen om daarmee toegevoegde waarde te creëren voor maatschappelijk en/of organisatorisch strategische vraagstukken en om de organisatie en/of haar omgeving te sturen op het realiseren van huidige en toekomstige doelstellingen.

## ALGEMENE INFORMATIE

Je managet de organisatie en/of substantiële organisatieonderdelen/ aandachtsgebieden met een meer strategisch en ontwikkelend karakter.

Geeft mede sturing aan de organisatie en ontwikkeling daarvan, is verantwoordelijk voor de realisatie van de lange termijn organisatie strategie en is fundamenteel bepalend voor de strategische koers van de organisatie.

Scope en complexiteit	Rol richting en omgeving
Kennis	Impact en invloed

## NIVEAU ONDERSCHIEDENDE FACTOREN

Transitie en verandering	Sparringpartner/ businesspartner
Toegevoegde waarde	Inspiratie, leiding en ontwikkeling
Richting	Positionering en beïnvloeding

## RESULTAATGEBIEDEN

## FUNCTIESCHAAL

Klik op een schaal naar keuze

18

# STRATEGISCH LEIDEN

## DOEL

Je geeft vorm en richting aan de organisatie, managers, medewerkers en (externe) samenwerkingspartners en stakeholders. Je behoudt en brengt gezamenlijke focus aan op strategische doelstellingen om daarmee toegevoegde waarde te creëren voor maatschappelijk en/of organisatorisch strategische vraagstukken en om de organisatie en/of haar omgeving te sturen op het realiseren van huidige en toekomstige doelstellingen.

## ALGEMENE INFORMATIE

Je managet de organisatie en/of substantiële organisatieonderdelen/ aandachtsgebieden met een meer strategisch en ontwikkelend karakter.

Is eindverantwoordelijk voor de ontwikkeling en de realisatie van de lange termijn organisatie strategie en is fundamenteel bepalend voor de strategische koers van de organisatie.

Scope en complexiteit	Rol richting en omgeving
Kennis	Impact en invloed

## NIVEAU ONDERSCHIEDENDE FACTOREN

Transitie en verandering	Sparringpartner/ businesspartner
Toegevoegde waarde	Inspiratie, leiding en ontwikkeling
Richting	Positionering en beïnvloeding

## RESULTAATGEBIEDEN